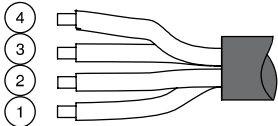


Z-TA Comfortmotor für openDoor Zutrittskontrollsysteme

Stecker-/Kabelbelegung



- ④ Braun -
- ③ Weiß +
- ② Grün potentialfrei*
- ① Gelb potentialfrei*

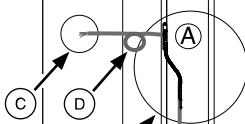
*Taster für Tastimpuls



*Wechselschalter für Tag-/
Nachtstellung



12 - 24V DC
Gleichstrom
mind. 1,5 A



Kabelübergang

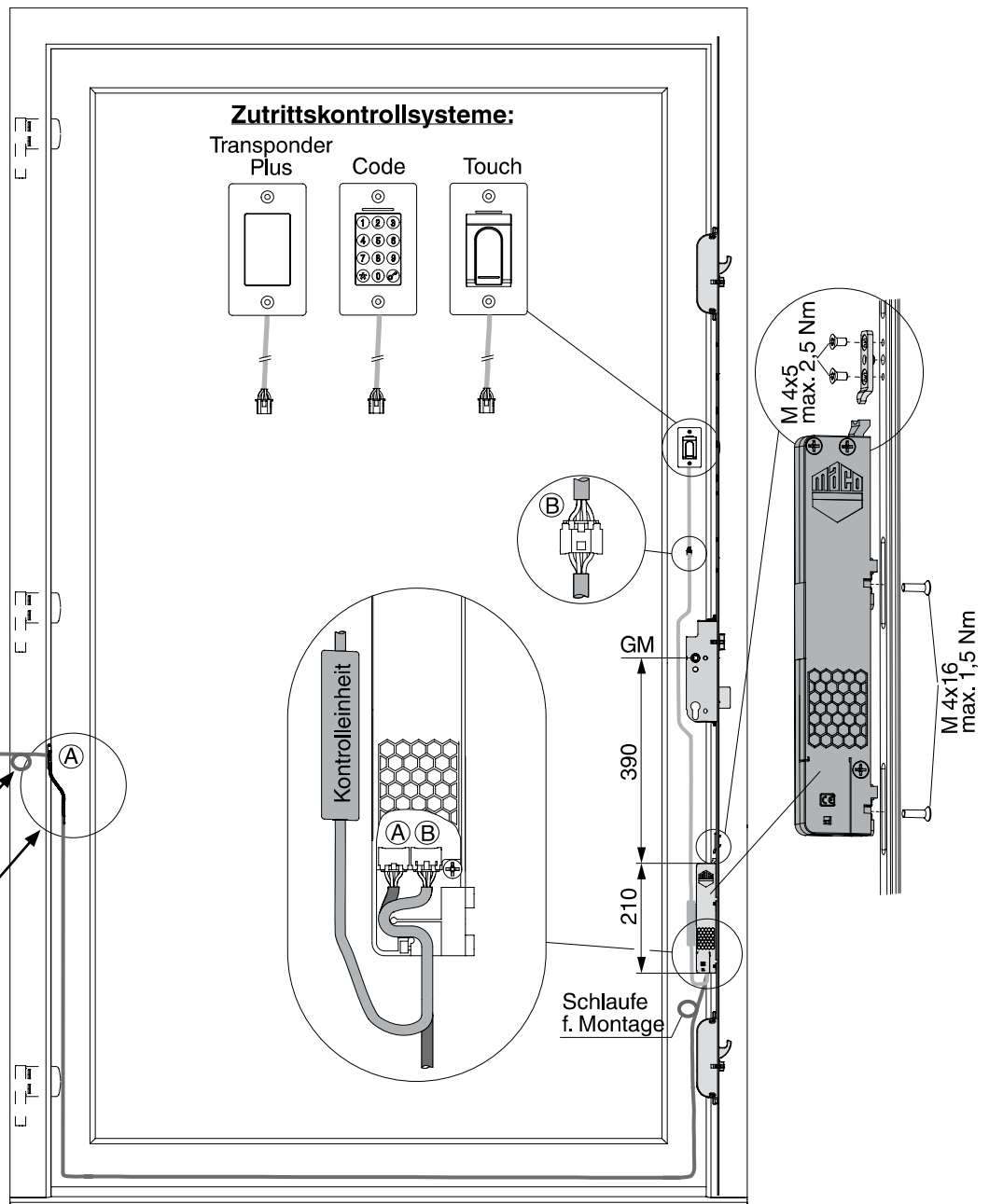
2,5 m Türblatt / 6 oder 10 m
Verlegelänge außen

Ⓐ Verbindung Motor – Kabelübergang

Ⓑ Verbindung Motor – Zutrittskontrolle

Ⓒ ⚡ Spannungsversorgung
12 - 24V DC Gleichstrom mind. 1,5 A

Ⓓ Zuentlastung



HINWEIS:

Elektrische Anschlüsse (Anschluss Netzteil, Anschlusskabel 0,15 m und 10 m) dürfen nur durch befugtes Personal durchgeführt werden!